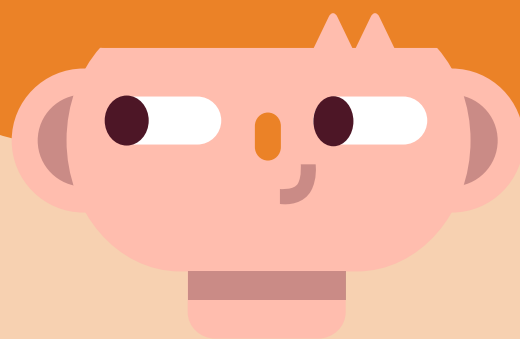


МЕНЕДЖЕР

ПАСИВНИЙ

VS

АКТИВНИЙ



Якості, що не дозволяють керувати собою

Якості, що дозволяють керувати собою



Дає свідомо нездійсненні обіцянки

• Об'єктивно оцінює свої можливості



Бере на себе обов'язки, що не здатний виконати

• Бере на себе тільки ті навантаження, які може подолати



Акцентує увагу на своїй недузі, зневажає можливістю подумати про здоровий спосіб життя

• Підтримує своє здоров'я



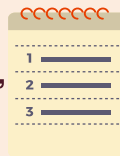
Уникає зайвих навантажень, пов'язаних із саморозвитком

• Прагне до постійного оволодіння новими знаннями



Не стежить за використанням часу

• Використовує робочий час раціонально, виділяє час на відпочинок



Не може сприймати невдачі, як "крок в іншу сторону"

• Коли зазнає невдач, орієнтується в іншому напрямку



Прагне до загального схвалення своїх дій

• Відкритість у демонстрації своєї позиції



Внутрішньо не оцінює себе високо

• Має почуття власної гідності, яку виражає відповідальним ставленням до справи

